

水処理施設で培った技術を、
幅広い機械設備工事へ。



吉野機械設備 株式会社
YOSHINO KIKAI SETSUBI CO., LTD.

OUR COMPANY 会社概要

吉野機械設備株式会社は、
上下水道施設や産業排水処理設備を中心に、
機器の据付工事および配管工事を行っております。



2005年創業。20年以上の実績



上下水道施設・産業排水処理設備中心



公共工事・民間工事を問わず、対応



製作から施工まで一貫対応



安全管理・品質管理を徹底



OUR WORK 事業内容

機械器具設置・配管を中心に、設備工事をトータルにサポート。

工事内容



機械器具設置工事



配管工事



溶接・製作
加工工事



塗装・改修工事



電気工事



解体・撤去工事

リース業務



自社保有の
仮設材・特殊工具リース

WORKS 施工実績例



施工実績

150

件以上

水処理関連施設

60

施設以上

主要取引先

11

社



更新工事



点検業務



整備工事

主な施工

汚泥ポンプ

フロキュレータ

スクリーコンベヤ

汚泥掻寄機

サイクロ減速機

集砂装置・揚砂装置

汚泥脱水機

除塵機

ブロワ

消毒設備



現場の課題に、
技術と対応力で応える。

MESSAGE 代表メッセージ

一つひとつの現場に誠実に向き合い、
安全第一で確実な施工に努めます。
これからも柔軟な対応力と信頼関係を大切に、
必要とされる会社を目指してまいります。

代表取締役

吉野 忠宴



STRENGTH 当社の強み



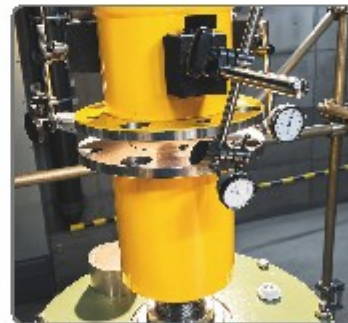
豊富な自社保有機材



- ・ミニクレーン
- ・ユニック車
- ・門型クレーン
- ・溶接機
- ・足場材
- ・ラセン階段など

多様な特殊機材を
自社で保有しています。

高精度な専門技術



- ・ポンプ据付
- ・芯出し
- ・精密設備据付

精度が求められる
作業にも
対応いたします。

小回りの利く柔軟対応



- ・緊急対応
- ・小規模工事
- ・修繕・改修工事

小規模な会社だからこそ
柔軟にスピーディーに
対応いたします。

材料手配・製作まで相談可能



- ・各種機器手配
- ・材料手配
- ・鋼製品・配管製作

協力会社との連携により
材料手配から製作まで
対応いたします。

BUSINESS AREA

対応エリア・対応工事

対応エリア



対応工事

機械器具設置 | 配管 | 溶接 | 電気工事 | 塗装 | 解体

自社機材置き場



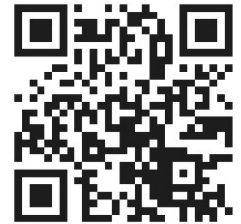
茨城県内に機材置き場を保有

仮設材・特殊工具のリースにも対応しています。

COMPANY PROFILE

会社情報

- 会社名 吉野機械設備株式会社
- 代表者 吉野 忠宴
- 所在地 〒210-0023 神奈川県川崎市川崎区小川町8-7 アルス川崎1008
- TEL 044-541-8717
- FAX 044-533-1400
- 設立 2005年7月1日
- 建設業許可 神奈川県知事許可(般-7)第70216号 機械器具設置工事業
- メール yks@yoshino-ks.co.jp



ホームページはこちら
<https://yoshino-ks.co.jp>

LICENSE

主な保有資格

専門技術

- 建築高力ボルト接合管理技術者
- あと施工アンカー技術管理士
第二種あと施工アンカー

施工管理

- 2級土木施工管理技士
- 足場点検実務者

安全・衛生管理

- ✦ 足場組立等作業 主任者
- ✦ 酸素欠乏危険作業
- ✦ 有機溶剤作業主任者
- ✦ 特定化学物質及び四アルキル鉛等作業主任者
- ✦ 職長教育（上級）

重機・揚重作業

- ✦ 移動式クレーン(5t未満)
- ✦ クレーン運転(5t未満)
- ✦ 床上操作式クレーン
- ✦ 玉掛け

溶接技術

- ✦ アーク溶接
- ✦ ガス溶接

電気関連

- ✦ 第二種電気工事士
- ✦ 低圧電気取扱い



工事のご相談・お問い合わせは、

TEL 090-3090-2197

または メールより
お気軽にご連絡ください。

